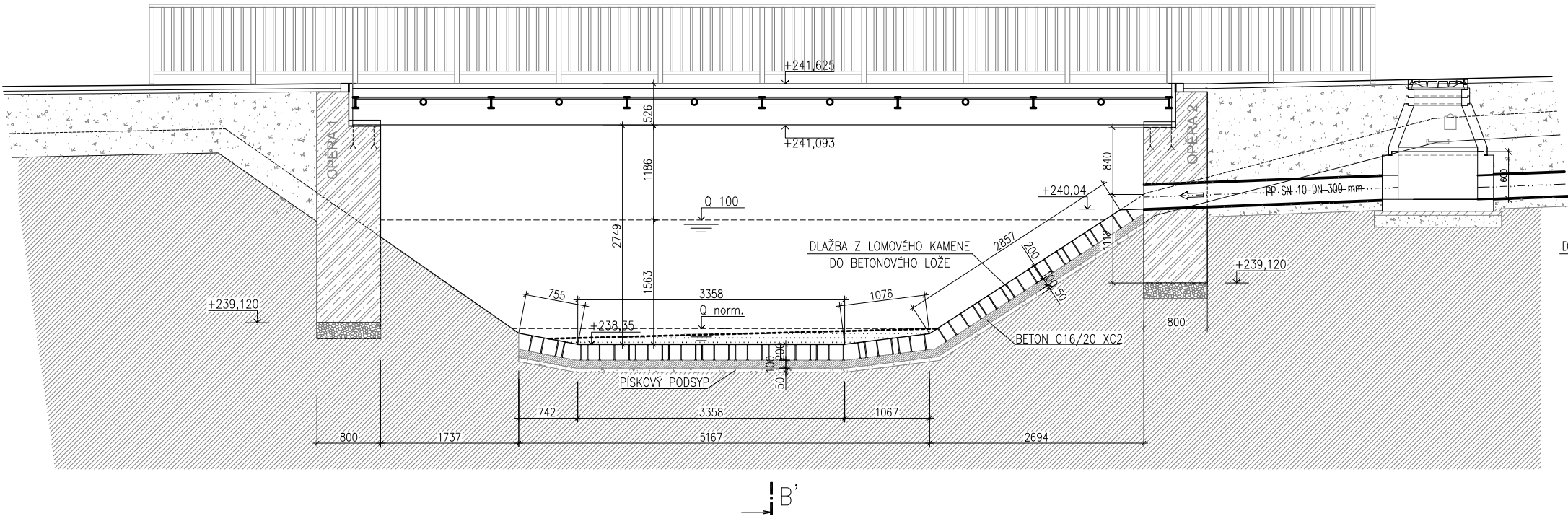
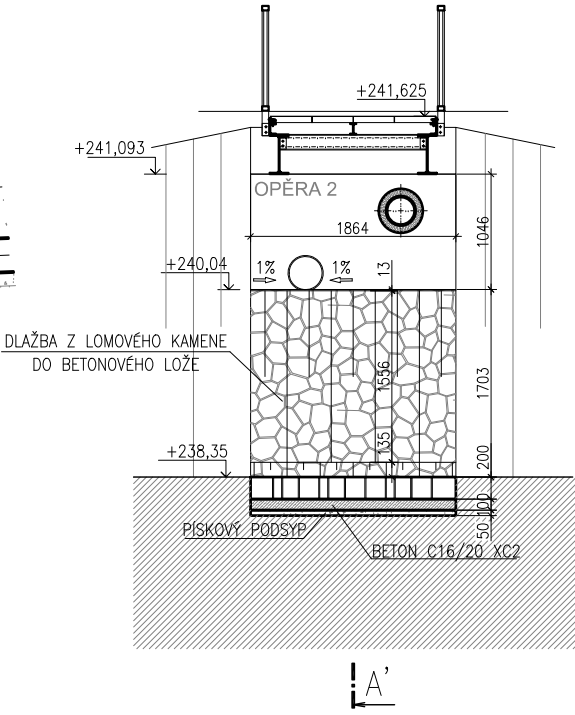


SCHÉMA VYÚSTĚNÍ DEŠŤOVÉ STOKY POD LÁVKOU

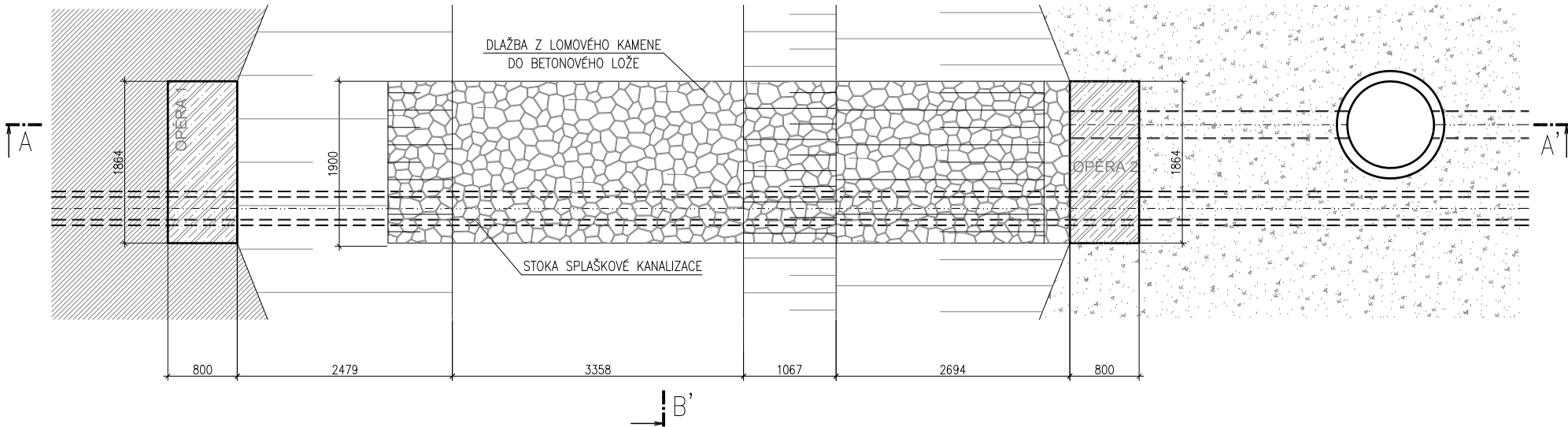
ŘEZ A-A'



ŘEZ B-B'



PŮDORYS



POZNÁMKA:
VEŠKERÉ INŽENÝRSKÉ SÍTĚ JE NUTNO VYTÝČIT PŘED ZAHÁJENÍM VÝKOPOVÝCH PRACÍ
ZA PŘÍTOMNOSTI JEJICH SPRÁVCŮ !!! ZE SKUTEČNÉ POLOHY STÁVAJÍCÍCH INŽENÝRSKÝCH
SÍTÍ MŮŽE VYPLYNOUT NUTNOST DÍLČÍCH ZMĚN TRAS. PŘI SOUBĚHU A KŘÍŽENÍ NAVRŽENÝCH
SÍTÍ S OSTATNÍMI INŽENÝRSKÝMI SÍTĚMI JE NUTNO DODRŽET NORMU ČSN 73 60 05.

01/2016			
INVESTOR	PROJEKTANT STAVBY	ČÍSLO PARÉ	AUTORIZAČNÍ RAŽITKO
Město Moravský Krumlov nám. Klášterní 125 672 11 Moravský Krumlov	AC – projekt, Stavocentrum, Dobřická 12, Znojmo, tel. 515244139		
DOKUMENTACE K VODOPRÁVNÍMU ŘÍZENÍ			
HIP:	Ing. Petr Pokorný	Vypracoval:	Petr Kuchařík
Zodp. projektant:	Ing. Petr Pokorný	Kontrola:	Ing. Petr Pokorný
Místo stavby:	MORAVSKÝ KRUMLOV		
Kraj:	JIHOMORAVSKÝ		
Katastrální území:	MORAVSKÝ KRUMLOV		
Název stavby:	MORAVSKÝ KRUMLOV - Na Kačence		
Stavební objekt:	SO 03 - VODOVODNÍ ŘAD SO 04 - DEŠŤOVÁ A SPLAŠKOVÁ KANALIZACE		
Obsah:	SCHÉMA VYÚSTĚNÍ DEŠŤOVÉ STOKY POD LÁVKOU		
Formát:			3 x A4
Datum:			01/2016
Stupeň:			DSR
Číslo zakázky:			201602
Měřítko:			1 : 100